

# PARQUES

DE MONTANA

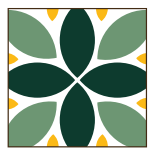


**JM**  
Inmobiliaria

  
PROYECTOS Y CONSTRUCCIONES  
MONTANA S.A.S.

  
URBANIZADORA  
MONTANA  
S.A.S.





PARQUES  
DE MONTANA

Estas imágenes son de referencia, el mobiliario de las zonas comunes podrá variar de acuerdo a las especificaciones que unilateralmente defina la Constructora.

# LOTES Y CASAS CON PARQUE PRIVADO

Descubre tu paraíso en PARQUES DE MONTANA, ubicado dentro de la Parcelación La Morada, el sitio más exclusivo de Jamundí. Ahora tienes la oportunidad de adquirir tu lote o casa en un entorno maravilloso, en donde la naturaleza se mezcla con la comodidad y tranquilidad.

Estamos ubicados a tan solo 10 minutos de Jardín Plaza en el sur de Cali. Nuestro Condominio está dividido en 16 hermosos parques con 28 unidades de vivienda cada uno.

Podrás adquirir tu casa con las mejores especificaciones de construcción o construirla de acuerdo con tus necesidades. Contamos con un total de 448 unidades de lotes y casas.



PARQUES  
DE MONTANA

Estas imágenes son de referencia, el mobiliario de las zonas comunes podrá variar de acuerdo a las especificaciones que unilateralmente defina la Constructora.

# CONOCE TU PROYECTO

Imagina despertar cada día rodeado de hermosos paisajes, respirar aire puro y disfrutar de la tranquilidad que te ofrece vivir en armonía con la naturaleza!

Donde el jardín trasero de tu casa es un enorme parque, donde tu familia puede jugar con seguridad, relajarse al aire libre y nadar en la piscina.

Podrás hacer ejercicio en los senderos cerca a bellos lagos y disfrutar de la vida en el campo.

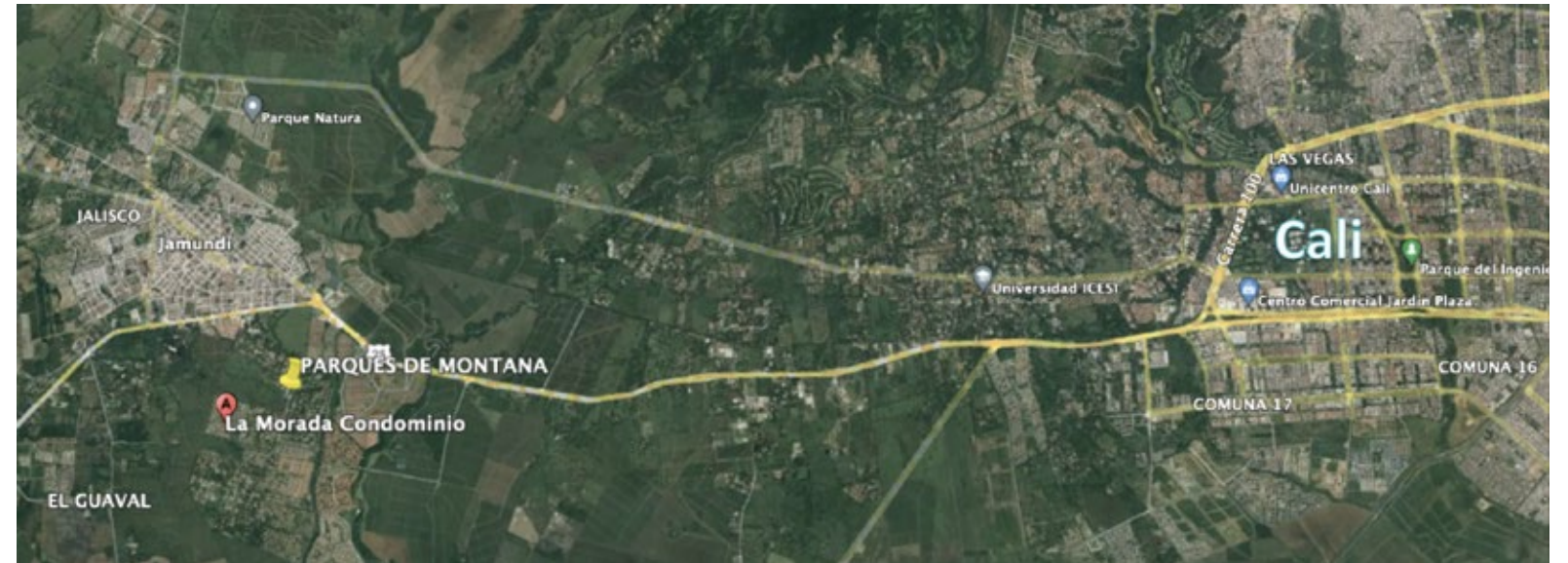


PARQUES  
DE MONTANA

Estas imágenes son de referencia, el mobiliario de las zonas comunes podrá variar de acuerdo a las especificaciones que unilateralmente defina la Constructora.

# UBICACION

Estamos ubicados a escasos minutos del sur de Cali, cerca de los mas prestigiosos colegios, universidades y clínicas del País.



PARQUES  
DE MONTANA

Estas imágenes son de referencia, el mobiliario de las zonas comunes podrá variar de acuerdo a las especificaciones que unilateralmente defina la Constructora.



PARQUES  
DE MONTANA

Estas imágenes son de referencia, el mobiliario de las zonas comunes podrá variar de acuerdo a las especificaciones que unilateralmente defina la Constructora.

## EXTERIORES DEL CONJUNTO

Disfruta la vida en este espectacular condominio con las mejores especificaciones de construcción, acceso por un generoso boulevard de doble calzada con alameda y múltiples parqueaderos para visitantes.

Tu confort y seguridad son nuestra prioridad, por eso contamos con dos porterías de acceso por dos distintas avenidas. Tenemos seguridad privada 24 horas para que tú y tu familia disfruten en libertad en todo momento.



PARQUES  
DE MONTANA

Estas imágenes son de referencia, el mobiliario de las zonas comunes podrá variar de acuerdo a las especificaciones que unilateralmente defina la Constructora.

# EL CONJUNTO



PARQUES  
DE MONTANA

**JM**  
Inmobiliaria

  
PROYECTOS Y CONSTRUCCIONES  
MONTANA S.A.S.

Estas imágenes son de referencia, el mobiliario de las zonas comunes podrá variar de acuerdo a las especificaciones que unilateralmente defina la Constructora.

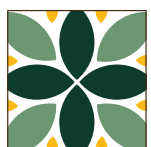
# PARQUES DEL PROYECTO

Cada uno de nuestros 16 parques cuenta con 3,480m<sup>2</sup> de zona verde, piscina para adultos y piscina para niños.

En cada parque tenemos un amplio salón social con dos baños, cocineta, zona para picnic, asador para BBQ, canchas de futbol, juegos infantiles y bellos jardines donde puedes pasar vacaciones sin salir de casa.

Por lo anterior, todas tus amenidades son semiprivadas y solo las compartirás máximo con otros 27 copropietarios.

¡Somos un proyecto responsable con la comunidad y con el medio ambiente!



PARQUES  
DE MONTANA

Estas imágenes son de referencia, el mobiliario de las zonas comunes podrá variar de acuerdo a las especificaciones que unilateralmente defina la Constructora.

## OPCIONES DE CASAS

¡Podrás adquirir o construir tu vivienda a tu gusto y de acuerdo con el tamaño de tu familia!

En PARQUES DE MONTANA te brindamos la opción de comprar tu casa con crecimiento modular o construir por tu cuenta según tus propias necesidades y gustos de acabados. La moderna fachada unificada logra armonía en todo el conjunto. Nuestro diseño te permitirá iniciar tu casa con el modelo plus y ampliar la vivienda, sin tener que mudarte de casa.

¡Nuestras casas cuentan con uno de los precios más competitivos del mercado y la trayectoria y responsabilidad de nuestra constructora y aliados te garantiza calidad en nuestra obra urbanística y viviendas!



PARQUES  
DE MONTANA

Estas imágenes son de referencia, el mobiliario de las zonas comunes podrá variar de acuerdo a las especificaciones que unilateralmente defina la Constructora.

## CASA PLUS 130 m2

Te ofrecemos este modelo de casa en obra gris habitable, con cocina y un baño terminado para que puedas terminar tu casa con los acabados que más te gusten.

Este modelo de casa permite una ampliación modular sin tener que desocuparla, ideal para familias jóvenes con proyección de crecimiento. Dado que el techo que se entrega en todos los modelos es una plancha, con el tiempo puedes desarrollar tu casa hasta el modelo Premium.



# CASA SUPERIOR 155 m2

Con nuestro modelo de Casa Superior disfrutaras desde el primer momento de amaneceres con vista al jardín de 3,480 m2.

Entregamos las casas en obra gris habitable lo que te permite disfrutar de una vivienda de clase alta y te da la posibilidad de una fácil ampliación hacia un tercer piso ya que el remate superior de las escaleras se entrega con una luceta.



# CASA PREMIUM 193 m2

Esta espectacular vivienda te permite disfrutar de una casa de 3 habitaciones más las bondades del rooftop o terraza el cual podrás adecuar a tu gusto disfrutando de maravillosas vistas a Los Farallones y de la brisa Vallecaucana.



# INTERIOR DE TU CASA



PARQUES  
DE MONTANA

Estas imágenes son de referencia, el mobiliario de las zonas comunes podrá variar de acuerdo a las especificaciones que unilateralmente defina la Constructora.

# TE FINANCIAMOS



Contamos con diferentes modalidades de pago para facilitar la compra de tu lote.  
¡Pregúntale a nuestros asesores!

 **317 5011591-311 8405453-322 6771514**

Urbanizadora Montana SAS  
Calle 6 #3-90 Cali  
[gerencia@parquesdemontana.com](mailto:gerencia@parquesdemontana.com)



**JM**  
Inmobiliaria

[www.parquesdemontana.com](http://www.parquesdemontana.com)